

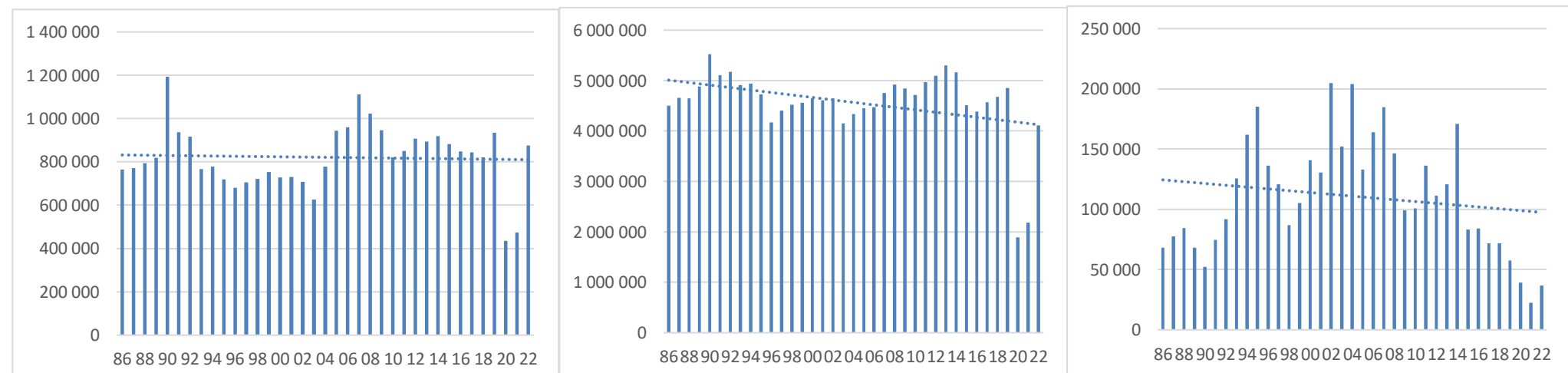
FREQUENTATION DES SITES

Rg 21	Rg 22	GALERIES	Ville	Zone	P/G*	Type1**	Créé en	86	87	88	89	90	91	92	93	94	95	96		
6	4	Galeries fréquentées																		
1	1	GALERIE LYMPIA Espace Culturel Départemental	NICE	N	G/P	M	04/02/2017													
2	2	LA MALMAISON	CANNES	C	P	M	1983	15 000	15 000	15 000	Fermé	Fermé	Fermé	Fermé	28 484	28 441	14 491	9 960		
3	3	MUSEE GALERIE TOUR LASCARIS	GORBIO	E1	G	M	06/2006													
4	4	GALERIE PALAIS EUROPE	MENTON	E1	G/P	M	<1986	38 144	45 868	47 032	27 018	16 377	23 529	40 269	24 657	23 145	44 905	40 621		
5	5	GALERIE PONCHETTES	NICE	N	G/P	M	1950	11 459	13 500	12 358	15 563	13 131	18 688	20 440	18 407	24 028	22 179	12 707		
6	6	GALERIE MARINE	NICE	N	G/P	M	1978 & 1967	3 720	3 157	9 648	13 378	10 843	13 590	13 736	18 352	19 907	18 616	4 304		
		ESPACE CULTURE & TRADITIONS	SAINTE AGNES	Z1	G	E	1994									620	15 619	21 539		
		THEATRE PHOTOGRAPHIE & IMAGE	NICE	N	G/P	TH	1999													
		ESPACE FERRERO	NICE	N	G/P	M	26/02/2014													
		GALERIE ESPACE BONNARD	LE CANNET	C	G	M	12/1988			500	8 000	8 000	9 000	9 000	9 000	9 000	10 000	10 000		
		GALERIE A (ex Sainte-Réparate)	NICE	N	G	M	1996											6 709		
		GALERIE DU CHÂTEAU	NICE	N	G	M	1990?					1 130	4 763	2 819	4 157	4 904	4 320	4 280		
		GALERIE RENOIR	NICE	N	G	M	1989				4 108	2 823	5 181	5 393	4 485	4 564	4 904	4 979		
		GALERIE BEAUBOURG	VENCE	V	P	M	1993								18 205	47 500	50 185	21 101		
		TOTAL GALERIES						68 323	77 525	84 538	68 067	52 304	74 751	91 657	125 747	162 109	185 219	136 200		
		EVOLUTION ANNUELLE							13,5	9,0	-19,5	-23,2	42,9	22,6	37,2	28,9	14,3	-26,5		
Rg 21	Rg 22	PARCS, JARDINS ET GROTTES																		
12	11	TOTAUX ENTREES PAYANTS ET GRATUITES																		
		Parcs, jardins et grottes fréquentés																		
1	1	PARC PHOENIX	NICE	N	P	J	15/02/1990					403 000	148 601	142 513	145 675	176 102	143 922	115 986		
2	2	JARDIN EXOTIQUE D'EZE	EZE	E	P	J	1946	125 000	126 067	140 880	150 335	156 062	148 509	159 034	133 854	142 063	139 990	130 364		
3	3	SOUTERROSCOPE GROTTTE BAUME OBSCURE	ST VALLIER DE THIEY	G	P	G	02/1996 & 1989				6 000	6 000	11 000	11 000	11 000	11 000	11 000	16 279		
5	5	GROTTE SAINT-CEZAIRE	ST CEZAIRE	G	P	G	1900	39 202	41 303	40 959	39 931	38 402	41 362	38 304	35 936	31 014	34 728	32 408		
4	4	JARDIN BOTANIQUE EXOTIQUE DE VAL RAHMEH (M.N.H.N.)	MENTON	E1	P	J	1967	8 416	10 101	13 244	13 690	12 139	15 266	13 410	11 911	13 124	12 543	14 094		
8	8	Scénoparc ALPHA LE TEMPS DU LOUP	ST MARTIN VESUBIE	Z2	P	Z	11/06/2005													
7	7	JARDIN SERRE DE LA MADONE	MENTON	E1	P	J	02/2000													
9	9	ARBORETUM MARCEL KROENLEIN	ROURE	Z3	P	J	12/1988			420	450	515	580	730	3 342	2 324	1 980	2 053		
10	10	JARDIN MARIA SERENA	MENTON	E1	P	J	01/1992							1 582	1 686	1 709	2 025	2 298		
11	11	JARDIN FONTANA ROSA	MENTON	E1	P	J	01/1993								411	584	1 198	1 028		
12	12	JARDIN CLOS DU PEYRONNET	MENTON	E1	P	J	1996											196		
6	6	JARDIN EXOTIQUE de MONACO & GROTTTE de l'OBSERVATOIRE	MONACO	MC	P	J	02/1933	517 561	518 463	523 239	538 188	503 206	498 105	475 298	347 987	325 145	299 164	291 979		
		JARDIN DES FLEURS DE POTERIE	GATTIERES	V	P	J	04/2003													
		JARDIN DES COLOMBIERES	MENTON	E1	P	J	07/2001													
		ZOOPARC DU CAP FERRAT	ST JEAN	E	P	Z	1949	75 000	75 000	75 000	70 000	70 372	69 715	70 648	68 743	68 753	66 101	68 867		
		GROTTES DES AUDIDES	ST VALLIER DE THIEY	G	P	G	07/1989				996	3 865	4 474	4 053	5 319	5 491	5 483	5 651		
		TOTAL PARCS, JARDINS ET GROTTES						765 179	770 934	793 742	819 590	1 193 561	937 612	916 572	765 864	777 309	718 134	681 203		
		EVOLUTION ANNUELLE							0,8	3,0	3,3	45,6	-21,4	-2,2	-16,4	1,5	-7,6	-5,1		
Rg 21	Rg 22	AUTRES SITES																		
4	5	Autres sites fréquentés																		
1	1	La VERRERIE de Biot	BIOT	O	P/G	TC	1956	900 000	900 000	900 000	900 000	1 000 000	900 000	900 000	800 000	750 000	700 600	700 000		
3	2	HIPPODROME COTE D'AZUR - S.C.C.A.	CAGNES MER	O	P	P	1952	177 361	178 316	164 505	167 883	144 518	135 821	134 119	116 752	107 424	121 560	113 475		
2	3	VESUBIA MOUNTAIN PARK	ST MARTIN VESUBIE	Z2	P	AS	29/10/2016													
4	4	NAVETTE LOU PASSAGIN	NICE	N	G	TR	02/06/2012													
	5	AQUAVALLEE	ISOLA	Z5	P	AS	06/2010 & 1991													
		ECO'PARC de Mougins	MOUGINS	C	P	M	23/10/2010													
		TOTAL AUTRES SITES						1 077 361	1 078 316	1 064 505	1 067 883	1 144 518	1 035 821	1 034 119	916 752	857 424	822 160	813 475		
		EVOLUTION ANNUELLE							0,1	-1,3	0,3	7,2	-9,5	-0,2	-11,3	-6,5	-4,1	-1,1		
TOTAL GENERAL MUSEES, MONUMENTS, GALERIES, PARCS, JARDINS, GROTTES ET AUTRES SITES								107	(2022)'	4 499 872	4 657 479	4 645 359	4 884 960	5 520 259	5 106 130	5 171 482	4 909 480	4 936 220	4 727 790	4 167 741
		EVOLUTION ANNUELLE							3,5	-0,3	5,2	13,0	-7,5	1,3	-5,1	0,5	-4,2	-11,8		

Les données indiquées en italique sont provisoires ou estimées, les sites fermés figurent en bas de chaque tableau
 * P/G = payant (F/P/G = payant puis gratuit - G/P = gratuit puis payant

** Type 1 :

- | | | | |
|-----|--|----|--|
| R | Edifices et patrimoines religieux | Z | Parcs animaliers |
| C | Châteaux et architectures civiles remarquables | G | Grottes, gouffres, avens et grottes préhistoriques |
| Mil | Sites à caractère militaire et lieux de mémoire | S | Sites, villes et villages pittoresques |
| A | Sites et musées archéologiques | Tr | Transports touristiques |
| M | Musées des beaux-arts | J | Parcs, jardins, et arboretums |
| E | Ecomusées et musées d'art et tradition populaire | Fl | Festivals, spectacles et manifestations |
| N | Museums et musées d'histoire naturelle | Tc | Sites industriels, agricoles, artisanaux et visites techniques |
| Th | Musées thématiques | Tj | Tourisme de jeux |
| P | Parcs à thèmes | | |



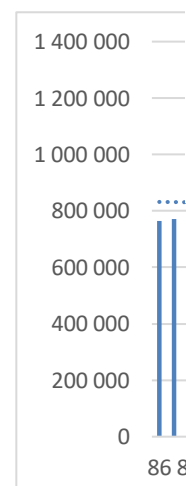
FREQUENTATION DES SITES

Rg 21	Rg 22	GALERIES	Ville	Zone P/G*	Type1**	Créé en	97	98	99	00	01	02	03	04	05	06	
6	4	Galeries fréquentées															
1	1	GALERIE LYMPIA Espace Culturel Départemental	NICE	N	G/P	M	04/02/2017										
3	2	LA MALMAISON	CANNES	C	P	M	1983	21 687	7 144	8 588	19 369	18 193	52 040	52 976	62 051	15 097	12 066
2	3	MUSEE GALERIE TOUR LASCARIS	GORBIO	E1	G	M	06/2006										
4	4	GALERIE PALAIS EUROPE	MENTON	E1	G/P	M	<1986	24 398	16 942	18 858	45 111	20 560	28 307	19 317	19 077	17 344	20 981
5		GALERIE PONCHETTES	NICE	N	G/P	M	1950	10 057	7 128	11 136	12 298	8 386	40 601	14 960	19 760	14 100	14 951
6		GALERIE MARINE	NICE	N	G/P	M	1978 & 1967	5 930	4 300	9 278	7 483	7 881	10 310	10 125	21 497	8 806	18 221
		ESPACE CULTURE & TRADITIONS	SAINTE AGNES	Z1	G	E	1994	13 418	13 986	13 988	18 537	18 770	21 704	24 000	25 000	25 000	19 100
		THEATRE PHOTOGRAPHIE & IMAGE	NICE	N	G/P	TH	1999			7 138	2 889	22 137	10 602	Fermé	34 508	30 703	40 472
		ESPACE FERRERO	NICE	N	G/P	M	26/02/2014										
		GALERIE ESPACE BONNARD	LE CANNET	C	G	M	12/1988	10 000	10 000	11 000	11 000	11 650	8 408	6 002	8 538	8 007	18 595
		GALERIE A (ex Sainte-Réparate)	NICE	N	G	M	1996	10 030	1 154	5 450	6 000	6 117	13 800	8 530	Fermé	9 599	12 533
		GALERIE DU CHATEAU	NICE	N	G	M	1990?	4 800	4 695	3 623	3 000	2 968	5 074	3 619	4 040	2 232	2 677
		GALERIE RENOIR	NICE	N	G	M	1989	6 208	4 619	3 905	3 000	3 030	3 598	2 510	2 532	2 095	1 779
		GALERIE BEAUBOURG	VENCE	V	P	M	1993	14 383	16 739	12 355	11 913	10 980	10 271	10 000	7 000	Fermé	Fermé
		TOTAL GALERIES						120 911	86 707	105 319	140 600	130 672	204 715	152 039	204 003	132 983	163 875
		EVOLUTION ANNUELLE						-11,2	-28,3	21,5	33,5	-7,1	56,7	-25,7	34,2	-34,8	23,2
Rg 21	Rg 22	PARCS, JARDINS ET GROTTES															
12	11	TOTAUX ENTREES PAYANTS ET GRATUITE															
		Parcs, jardins et grottes fréquentés															
1	1	PARC PHOENIX	NICE	N	P	J	15/02/1990	111 036	136 252	147 196	131 167	135 947	117 050	106 621	253 537	387 575	392 946
2	2	JARDIN EXOTIQUE D'EZE	EZE	E	P	J	1946	147 449	138 294	146 329	156 946	172 705	156 484	112 999	134 566	139 259	121 492
3	3	SOUTERROSCOPE GROTTTE BAUME OBSCURE	ST VALLIER DE THIEY	G	P	G	02/1996 & 1989	17 993	20 459	25 713	21 631	18 636	23 530	22 337	18 208	15 318	17 288
5	5	GROTTE SAINT-CEZAIRE	ST CEZAIRE	G	P	G	1900	33 818	33 749	33 539	30 442	29 524	32 268	46 333	44 062	46 095	46 497
4	4	JARDIN BOTANIQUE EXOTIQUE DE VAL RAHMEH (M.N.H.N.)	MENTON	E1	P	J	1967	15 143	18 478	16 316	18 073	17 410	17 657	14 182	14 052	15 436	9 700
8	8	Scénoparc ALPHA LE TEMPS DU LOUP	ST MARTIN VESUBIE	Z2	P	Z	11/06/2005										
7	7	JARDIN SERRE DE LA MADONE	MENTON	E1	P	J	02/2000				2 916	3 837	3 730	3 893	3 578	4 053	9 251
9	9	ARBORETUM MARCEL KROENLEIN	ROURE	Z3	P	J	12/1988	3 780	4 080	4 221	4 307	4 681	4 838	5 648	7 844	8 900	8 285
10	10	JARDIN MARIA SERENA	MENTON	E1	P	J	01/1992	1 710	2 135	2 741	2 346	2 379	1 893	1 504	1 165	1 372	2 777
11	11	JARDIN FONTANA ROSA	MENTON	E1	P	J	01/1993	800	1 062	1 224	826	1 381	865	891	242	1 156	1 999
12	12	JARDIN CLOS DU PEYRONNET	MENTON	E1	P	J	1996	455	867	910	505	485	577	380	421	339	870
6		JARDIN EXOTIQUE de MONACO & GROTTTE de l'OBSERVATOIRE	MONACO	MC	P	J	02/1933	292 938	275 368	275 183	258 264	241 192	238 882	205 528	174 598	155 204	152 529
		JARDIN DES FLEURS DE POTERIE	GATTIERES	V	P	J	04/2003						500	600	600	700	
		JARDIN DES COLOMBIERES	MENTON	E1	P	J	07/2001					435	1 175	260	244	218	444
		ZOOPARC DU CAP FERRAT	ST JEAN	E	P	Z	1949	76 094	85 649	94 190	92 971	93 550	103 424	99 613	120 894	129 049	130 242
		GROTTE DES AUDIDES	ST VALLIER DE THIEY	G	P	G	07/1989	4 045	5 361	5 811	8 335	7 430	5 342	4 786	4 584	3 723	3 543
		TOTAL PARCS, JARDINS ET GROTTES						705 261	721 754	753 373	728 729	729 592	707 715	625 475	778 595	942 782	960 644
		EVOLUTION ANNUELLE						3,5	2,3	4,4	-3,3	0,1	-3,0	-11,6	24,5	21,1	1,9
Rg 21	Rg 22	AUTRES SITES															
4	5	Autres sites fréquentés															
1	1	La VERRERIE de Biot	BIOT	O	P/G	TC	1956	700 000	708 000	729 000	732 000	728 300	704 235	704 514	700 109	700 013	733 716
3	2	HIPPODROME COTE D'AZUR - S.C.C.A.	CAGNES MER	O	P	P	1952	138 570	143 197	134 451	131 144	125 275	109 806	101 386	95 174	113 877	109 389
2	3	VESUBIA MOUNTAIN PARK	ST MARTIN VESUBIE	Z2	P	AS	29/10/2016										
4	4	NAVETTE LOU PASSAGIN	NICE	N	G	TR	02/06/2012										
4	5	AQUAVALLEE	ISOLA	Z5	P	AS	06/2010 & 1991										
		ECO'PARC de Mougins	MOUGINS	C	P	M	23/10/2010										
		TOTAL AUTRES SITES						838 570	851 197	863 451	863 144	853 575	814 041	805 900	795 283	813 890	843 105
		EVOLUTION ANNUELLE						3,1	1,5	1,4	0,0	-1,1	-4,6	-1,0	-1,3	2,3	3,6
TOTAL GENERAL MUSEES, MONUMENTS, GALERIES, PARCS, JARDINS, GROTTES ET AUTRES SITES							107 (2022)'	4 407 562	4 523 686	4 555 215	4 650 418	4 604 097	4 648 679	4 149 519	4 334 444	4 452 928	4 469 509
		EVOLUTION ANNUELLE						5,8	2,6	0,7	2,1	-1,0	1,0	-10,7	4,5	2,7	0,4

Les données indiquées en italique sont provisoires ou estimées, les sites fermés figurent en bas de chaque tableau
 * P/G = payant (f P/G = payant puis gratuit - G/P = gratuit puis payant

** Type 1 :

R	Edifices et patrimoines religieux	Z	Parcs animaliers
C	Châteaux et architectures civiles remarquables	G	Grottes, gouffres, avens et grottes préhistoriques
Mil	Sites à caractère militaire et lieux de mémoire	S	Sites, villes et villages pittoresques
A	Sites et musées archéologiques	Tr	Transports touristiques
M	Musées des beaux-arts	J	Parcs, jardins, et arboretums
E	Ecomusées et musées d'art et tradition populaire	FI	Festivals, spectacles et manifestations
N	Museums et musées d'histoire naturelle	Tc	Sites industriels, agricoles, artisanaux et visites techniques
Th	Musées thématiques	TJ	Tourisme de jeux
P	Parcs à thèmes		



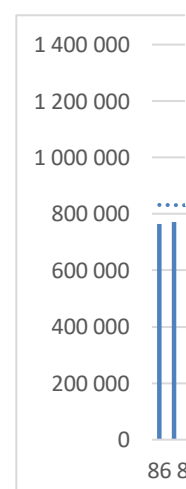
FREQUENTATION DES SITES

Rg 21	Rg 22	GALERIES	Ville	Zone	P/G*	Type1**	Créé en	07	08	09	10	11	12	13	14	15	16	17		
6	4	Galerias fréquentées																		
1	1	GALERIE LYMPIA Espace Culturel Départemental	NICE	N	G/P	M	04/02/2017											29 450		
3	2	LA MALMAISON	CANNES	C	P	M	1983	12 004	8 043	9 526	12 096	13 249	30 185	34 189	20 237	11 216	36 848	17 263		
2	3	MUSEE GALERIE TOUR LASCARIS	GORBIO	E1	G	M	06/2006	3 000	4 000	4 500	5 000	6 500	6 500	7 500	7 000	7 900	4 900	6 000		
4	4	GALERIE PALAIS EUROPE	MENTON	E1	G/P	M	<1986	24 379	28 688	10 037	22 003	54 775	6 092	1 338	Fermé	3 757	3 954	3 193		
5	4	GALERIE PONCHETTES	NICE	N	G/P	M	1950	26 884	27 237	20 902	9 166	9 134	7 580	16 401	10 690	8 902	5 901	8 230		
6	6	GALERIE MARINE	NICE	N	G/P	M	1978 & 1967	9 665	11 233	9 398	8 008	15 004	11 941	17 185	15 466	11 244	5 983	7 750		
		ESPACE CULTURE & TRADITIONS	SAINTE AGNES	Z1	G	E	1994	27 880	Fermé	200	4 499	4 893	4 700	6 724	5 000	5 000	4 000	Fermé		
		THEATRE PHOTOGRAPHIE & IMAGE	NICE	N	G/P	TH	1999	40 363	51 310	31 837	30 620	32 667	44 425	37 450	94 041	32 127	20 590	Fermé		
		ESPACE FERRERO	NICE	N	G/P	M	26/02/2014								18 470	3 012	1 884	Fermé		
		GALERIE ESPACE BONNARD	LE CANNET	C	G	M	12/1988	22 000	5 000	7 986	8 000	Fermé	Fermé	Fermé	Fermé	Fermé	Fermé	Fermé		
		GALERIE A (ex Sainte-Réparate)	NICE	N	G	M	1996	14 148	6 662	4 857	1 402	Fermé	Fermé	Fermé	Fermé	Fermé	Fermé	Fermé		
		GALERIE DU CHÂTEAU	NICE	N	G	M	1990?	2 400	2 206	Fermé	Fermé	Fermé	Fermé	Fermé	Fermé	Fermé	Fermé	Fermé		
		GALERIE RENOIR	NICE	N	G	M	1989	1 881	1 971	Fermé	Fermé	Fermé	Fermé	Fermé	Fermé	Fermé	Fermé	Fermé		
		GALERIE BEAUBOURG	VENCE	V	P	M	1993	Fermé	Fermé	Fermé	Fermé	Fermé	Fermé	Fermé	Fermé	Fermé	Fermé	Fermé		
		TOTAL GALERIES						184 604	146 350	99 243	100 794	136 222	111 423	120 787	170 904	83 158	84 060	71 886		
		EVOLUTION ANNUELLE						12,6	-20,7	-32,2	1,6	35,1	-18,2	8,4	41,5	-51,3	1,1	-14,5		
Rg 21	Rg 22	PARCS, JARDINS ET GROTTES	TOTAUX ENTREES PAYANTS ET GRATUITE																	
12	11	Parcs, jardins et grottes fréquentés																		
1	1	PARC PHOENIX	NICE	N	P	J	15/02/1990	515 948	449 080	431 969	406 927	420 079	467 763	442 233	458 575	394 599	372 113	332 394		
2	2	JARDIN EXOTIQUE D'EZE	EZE	E	P	J	1946	135 244	131 064	132 979	124 269	140 966	141 470	148 732	162 059	195 417	191 444	225 974		
3	3	SOUTERROSCOPE GROTTTE BAUME OBSCURE	ST VALLIER DE THIEY	G	P	G	02/1996 & 1985	20 199	25 103	26 422	25 356	22 562	27 791	32 642	28 642	32 980	34 296	31 265		
5	5	GROTTE SAINT-CEZAIRE	ST CEZAIRE	G	P	G	1900	42 640	44 300	46 069	47 000	47 000	47 000	47 000	47 000	45 000	45 000	45 000		
4	4	JARDIN BOTANIQUE EXOTIQUE DE VAL RAHMEH (M.N.H.N.)	MENTON	E1	P	J	1967	14 000	17 007	16 401	15 830	15 333	15 342	15 983	15 176	13 805	13 391	17 600		
8	8	Scénoparc ALPHA LE TEMPS DU LOUP	ST MARTIN VESUBIE	Z2	P	Z	11/06/2005	57 615	49 702	53 552	50 733	50 883	53 886	56 373	60 546	63 242	67 538	62 397		
7	7	JARDIN SERRE DE LA MADONE	MENTON	E1	P	J	02/2000	9 265	9 108	9 575	9 991	6 758	8 139	3 011	9 001	10 621	9 783	12 001		
9	9	ARBORETUM MARCEL KROENLEIN	ROURE	Z3	P	J	12/1988	8 125	9 771	10 255	7 927	7 210	7 227	7 805	7 641	6 815	6 885	6 722		
10	10	JARDIN MARIA SERENA	MENTON	E1	P	J	01/1992	3 200	2 065	2 693	1 911	1 293	1 516	1 632	1 804	1 571	1 814	1 687		
11	11	JARDIN FONTANA ROSA	MENTON	E1	P	J	01/1993	2 111	1 353	2 255	1 007	1 009	1 112	1 186	1 886	1 411	2 127	1 963		
12	12	JARDIN CLOS DU PEYRONNET	MENTON	E1	P	J	1996	622	546	590	410	645	519	547	442	520	550	449		
6	6	JARDIN EXOTIQUE de MONACO & GROTTTE de l'OBSERVATOIRE	MONACO	MC	P	J	02/1933	150 661	148 805	131 910	128 788	136 130	133 587	134 339	125 886	115 270	102 170	105 384		
		JARDIN DES FLEURS DE POTERIE	GATTIERES	V	P	J	04/2003	740	700	638	557	804	869	645	670	653	550	570		
		JARDIN DES COLOMBIERES	MENTON	E1	P	J	07/2001	352	304	384	178	152	179	268	Fermé	Fermé	Fermé	Fermé		
		ZOOPARC DU CAP FERRAT	ST JEAN	E	P	Z	1949	146 871	135 000	80 000	Fermé	Fermé	Fermé	Fermé	Fermé	Fermé	Fermé	Fermé		
		GROTTES DES AUDIDES	ST VALLIER DE THIEY	G	P	G	07/1989	3 505	Fermé	Fermé	Fermé	Fermé	Fermé	Fermé	Fermé	Fermé	Fermé	Fermé		
		TOTAL PARCS, JARDINS ET GROTTES						1 111 098	1 023 908	945 692	820 884	850 824	906 400	892 590	919 328	881 904	847 661	843 406		
		EVOLUTION ANNUELLE						15,7	-7,8	-7,6	-13,2	3,6	6,5	-1,5	3,0	-4,1	-3,9	-0,5		
Rg 21	Rg 22	AUTRES SITES																		
4	5	Autres sites fréquentés																		
1	1	La VERRERIE de Biot	BIOT	O	P/G	TC	1956	739 134	701 685	700 020	700 237	707 419	705 177	700 090	700 007	495 000	550 000	560 000		
3	2	HIPPODROME COTE D'AZUR - S.C.C.A.	CAGNES MER	O	P	P	1952	107 714	112 616	105 532	96 483	98 500	98 424	92 563	76 365	76 589	63 863	74 295		
2	3	VESUBIA MOUNTAIN PARK	ST MARTIN VESUBIE	Z2	P	AS	29/10/2016									9 350	72 080			
4	4	NAVETTE LOU PASSAGIN	NICE	N	G	TR	02/06/2012						16 834	39 063	36 209	56 185	51 403	59 917		
4	5	AQUAVALLEE	ISOLA	Z5	P	AS	06/2010 & 1991				20 000	31 870	29 587	28 935	26 983	30 390	25 985	25 928		
		ECO'PARC de Mougins	MOUGINS	C	P	M	23/10/2010				39 710	51 814	58 798	70 884	65 985	25 736	Fermé	Fermé		
		TOTAL AUTRES SITES						846 848	814 301	805 552	856 430	889 603	908 820	931 535	905 549	683 900	700 601	792 220		
		EVOLUTION ANNUELLE						0,4	-3,8	-1,1	6,3	3,9	2,2	2,5	-2,8	-24,5	2,4	13,1		
TOTAL GENERAL MUSEES, MONUMENTS, GALERIES, PARCS, JARDINS, GROTTES ET AUTRES SITES								107	(2022)'	4 754 188	4 923 000	4 844 902	4 710 739	4 966 583	5 099 516	5 298 798	5 161 114	4 510 823	4 388 798	4 570 676
		EVOLUTION ANNUELLE						6,4	3,6	-1,6	-2,8	5,4	2,7	3,9	-2,6	-12,6	-2,7	4,1		

Les données indiquées en italique sont provisoires ou estimées, les sites fermés figurent en bas de chaque tableau
 * P/G = payant (f P/G = payant puis gratuit - G/P = gratuit puis payant

** Type 1 :

R	Edifices et patrimoines religieux	Z	Parcs animaliers
C	Châteaux et architectures civiles remarquables	G	Grottes, gouffres, avens et grottes préhistoriques
Mil	Sites à caractère militaire et lieux de mémoire	S	Sites, villes et villages pittoresques
A	Sites et musées archéologiques	Tr	Transports touristiques
M	Musées des beaux-arts	J	Parcs, jardins, et arboretums
E	Ecomusées et musées d'art et tradition populaire	Fl	Festivals, spectacles et manifestations
N	Museums et musées d'histoire naturelle	Tc	Sites industriels, agricoles, artisanaux et visites techniques
Th	Musées thématiques	Tj	Tourisme de jeux
P	Parcs à thèmes		



FREQUENTATION DES SITES

Rg 21	Rg 22	GALERIES	Ville	Zone	P/G*	Type**	Créé en	18	19	20	21	22		
6	4	Galerias fréquentées												
1	1	GALERIE LYMPIA Espace Culturel Départemental	NICE	N	G/P	M	04/02/2017	26 700	17 445	26 589	13 626	18 114		
3	2	LA MALMAISON	CANNES	C	P	M	1983	20 134	19 901	8 612	3 377	10 815		
2	3	MUSEE GALERIE TOUR LASCARIS	GORBIO	E1	G	M	06/2006	6 400	7 800	3 000	3 500	4 000		
4	4	GALERIE PALAIS EUROPE	MENTON	E1	G/P	M	<1986	2 232	8 128	1 064	2 026	3 721		
5	5	GALERIE PONCHETTES	NICE	N	G/P	M	1950	6 124	3 480	Fermé	Fermé	Fermé		
6	6	GALERIE MARINE	NICE	N	G/P	M	1978 & 1967	10 090	674	Fermé	Fermé	Fermé		
		ESPACE CULTURE & TRADITIONS	SAINTE AGNES	Z1	G	E	1994	Fermé	Fermé	Fermé	Fermé	Fermé		
		THEATRE PHOTOGRAPHIE & IMAGE	NICE	N	G/P	TH	1999	Fermé	Fermé	Fermé	Fermé	Fermé		
		ESPACE FERRERO	NICE	N	G/P	M	26/02/2014	Fermé	Fermé	Fermé	Fermé	Fermé		
		GALERIE ESPACE BONNARD	LE CANNET	C	G	M	12/1988	Fermé	Fermé	Fermé	Fermé	Fermé		
		GALERIE A (ex Sainte-Réparate)	NICE	N	G	M	1996	Fermé	Fermé	Fermé	Fermé	Fermé		
		GALERIE DU CHÂTEAU	NICE	N	G	M	1990?	Fermé	Fermé	Fermé	Fermé	Fermé		
		GALERIE RENOIR	NICE	N	G	M	1989	Fermé	Fermé	Fermé	Fermé	Fermé		
		GALERIE BEAUBOURG	VENCE	V	P	M	1993	Fermé	Fermé	Fermé	Fermé	Fermé		
		TOTAL GALERIES						71 680	57 428	39 265	22 529	36 650		
		EVOLUTION ANNUELLE						-0,3	-19,9	-31,6	-42,6	62,7		
Rg 21	Rg 22	PARCS, JARDINS ET GROTTES	TOTAUX ENTREES PAYANTS ET GRATUITE											
12	11	Parcs, jardins et grottes fréquentés												
1	1	PARC PHOENIX	NICE	N	P	J	15/02/1990	300 277	364 280	197 419	206 569	367 591		
2	2	JARDIN EXOTIQUE D'EZE	EZE	E	P	J	1946	247 467	287 722	124 553	184 642	354 298		
3	3	SOUTERROSCOPE GROTTTE BAUME OBSCURE	ST VALLIER DE THIEY	G	P	G	02/1996 & 1989	31 853	32 792	29 739	30 332	41 976		
5	5	GROTTE SAINT-CEZAIRE	ST CEZAIRE	G	P	G	1900	45 000	45 000	10 000	20 000	40 000		
4	4	JARDIN BOTANIQUE EXOTIQUE DE VAL RAHMEH (M.N.H.N.)	MENTON	E1	P	J	1967	17 814	22 342	13 291	21 056	38 504		
8	8	Scénoparc ALPHA LE TEMPS DU LOUP	ST MARTIN VESUBIE	Z2	P	Z	11/06/2005	53 988	66 422	43 650	4 035	18 464		
7	7	JARDIN SERRE DE LA MADONE	MENTON	E1	P	J	02/2000	8 639	8 892	4 921	5 240	7 810		
9	9	ARBORETUM MARCEL KROENLEIN	ROURE	Z3	P	J	12/1988	5 555	5 785	730	1 540	5 178		
10	10	JARDIN MARIA SERENA	MENTON	E1	P	J	01/1992	1 561	1 537	710	456	1 088		
11	11	JARDIN FONTANA ROSA	MENTON	E1	P	J	01/1993	1 159	1 188	609	402	1 070		
12	12	JARDIN CLOS DU PEYRONNET	MENTON	E1	P	J	1996	401	379	Fermé	75	100		
6	6	JARDIN EXOTIQUE de MONACO & GROTTTE de l'OBSERVATOIRE	MONACO	MC	P	J	02/1933	106 911	97 578	9 623	Fermé	Fermé		
		JARDIN DES FLEURS DE POTERIE	GATTIERES	V	P	J	04/2003	492	Fermé	Fermé	Fermé	Fermé		
		JARDIN DES COLOMBIERES	MENTON	E1	P	J	07/2001	Fermé	Fermé	Fermé	Fermé	Fermé		
		ZOO PARC DU CAP FERRAT	ST JEAN	E	P	Z	1949	Fermé	Fermé	Fermé	Fermé	Fermé		
		GROTTES DES AUDIDES	ST VALLIER DE THIEY	G	P	G	07/1989	Fermé	Fermé	Fermé	Fermé	Fermé		
		TOTAL PARCS, JARDINS ET GROTTES						821 117	933 917	435 245	474 347	876 079		
		EVOLUTION ANNUELLE						-2,6	13,7	-53,4	9,0	84,7		
Rg 21	Rg 22	AUTRES SITES												
4	5	Autres sites fréquentés												
1	1	La VERRERIE de Biot	BIOT	O	P/G	TC	1956	570 000	580 000	60 000	90 000	150 000		
3	2	HIPPODROME COTE D'AZUR - S.C.C.A.	CAGNES MER	O	P	P	1952	77 473	81 653	59 946	29 888	76 765		
2	3	VESUBIA MOUNTAIN PARK	ST MARTIN VESUBIE	Z2	P	AS	29/10/2016	69 410	73 620	33 941	32 315	63 066		
	4	NAVETTE LOU PASSAGIN	NICE	N	G	TR	02/06/2012	54 630	61 263	Fermé	Fermé	50 000		
4	5	AQUAVALLEE	ISOLA	Z5	P	AS	06/2010 & 1991	25 300	28 217	11 414	11 879	17 000		
		ECO-PARC de Mougins	MOUGINS	C	P	M	23/10/2010	Fermé	Fermé	Fermé	Fermé	Fermé		
		TOTAL AUTRES SITES						796 813	824 753	165 301	164 082	356 831		
		EVOLUTION ANNUELLE						0,6	3,5	-80,0	-0,7	117,5		
TOTAL GENERAL MUSEES, MONUMENTS, GALERIES, PARCS, JARDINS, GROTTES ET AUTRES SITES								107	(2022)	4 679 642	4 847 120	1 890 621	2 184 275	4 108 428
		EVOLUTION ANNUELLE						2,4	3,6	-61,0	15,5	88,1		

Les données indiquées en italique sont provisoires ou estimées, les sites fermés figurent en bas de chaque tableau
 * P/G = payant (f P/G = payant puis gratuit - G/P = gratuit puis payant)

**** Type 1 :**

R	Edifices et patrimoines religieux	Z	Parcs animaliers
C	Châteaux et architectures civiles remarquables	G	Grottes, gouffres, avens et grottes préhistoriques
Mil	Sites à caractère militaire et lieux de mémoire	S	Sites, villes et villages pittoresques
A	Sites et musées archéologiques	Tr	Transports touristiques
M	Musées des beaux-arts	J	Parcs, jardins, et arboretums
E	Ecomusées et musées d'art et tradition populaire	FI	Festivals, spectacles et manifestations
N	Museums et musées d'histoire naturelle	Tc	Sites industriels, agricoles, artisanaux et visites techniques
Th	Musées thématiques	TJ	Tourisme de jeux
P	Parcs à thèmes		

