

L'enquête INSEE menée auprès des hôtels classés inclut une interrogation des hôteliers sur le % des chambres louées à la clientèle "affaires" (nuitées). Il s'agit donc d'une ESTIMATION APPROXIMATIVE et non d'un décompte précis, qui supposerait que chaque client soit clairement identifié quant à sa motivation de séjour. Globalement, les grandes tendances ressortent cependant, avec une saisonnalité caractéristique (inverse du segment "loisirs") et un niveau qui varie grandement selon le secteur géographique. La définition du motif "affaires" n'est pas restrictive et il s'agit donc de tous les types de visiteurs professionnels, et pas exclusivement du segment "tourisme d'affaires".

## % des chambres louées à la clientèle affaires

### Par catégorie (hors Monaco)

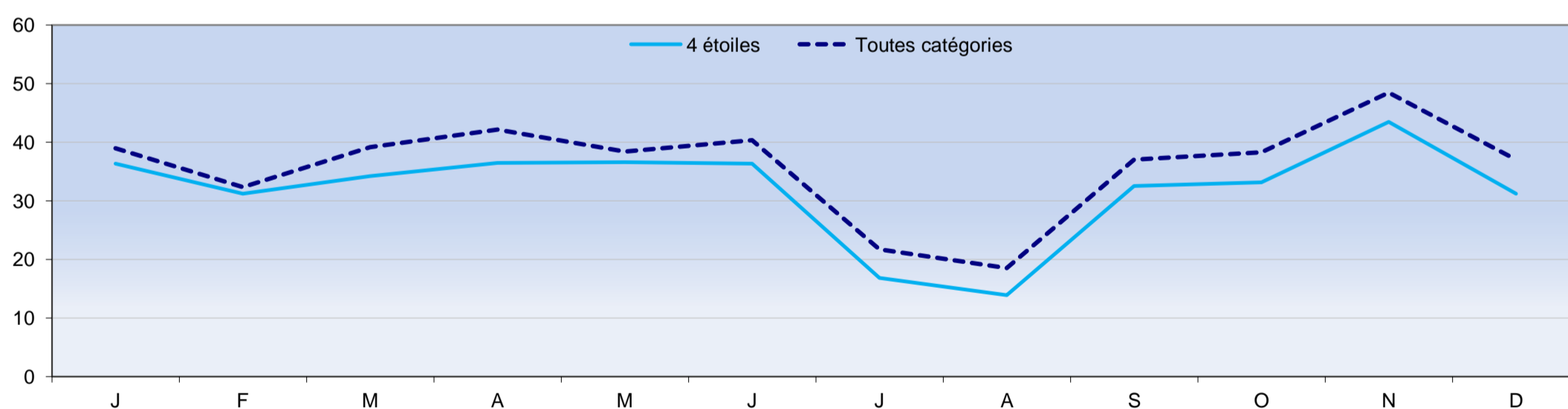
%	J	F	M	A	M	J	J	A	S	O	N	D	Moy.
Non reclassés	46	44	56	55	50	51	35	36	49	59	72	54	51
1 *	61	56	66	68	56	58	45	40	50	54	61	55	54
2 *	48	38	56	60	46	51	34	27	49	54	62	51	46
3 *	36	28	34	39	35	38	20	17	36	36	46	35	32
4 * / 5 *	36	31	34	36	37	36	17	14	33	33	43	31	30
<b>Total</b>	<b>39</b>	<b>32</b>	<b>39</b>	<b>42</b>	<b>38</b>	<b>40</b>	<b>22</b>	<b>19</b>	<b>37</b>	<b>38</b>	<b>48</b>	<b>37</b>	<b>35</b>

### Par zone

%	J	F	M	A	M	J	J	A	S	O	N	D	Moy.
Antibes	30	35	39	39	34	36	22	15	34	37	34	31	31
Cannes	43	40	41	40	44	40	17	15	38	43	49	35	34
Métr Litt. Est / Menton	36	24	41	52	32	42	24	19	36	36	56	41	36
Grasse	67	46	57	55	47	50	35	32	49	58	72	65	50
Mandelieu	71	68	62	59	54	58	24	23	53	60	66	53	48
Nice	32	24	32	34	32	34	20	17	32	30	40	31	29
Métr. Litt. Ouest	59	53	64	67	55	60	36	30	51	59	69	54	52
Villeneuve Valbonne	70	67	64	61	58	57	27	23	52	53	71	53	49
Montagne	16	12	15	27	29	14	7	10	11	31	50	21	17

Monaco	Non disponibles
--------	-----------------

en % (hors Monaco)



en % (hors Monaco)

