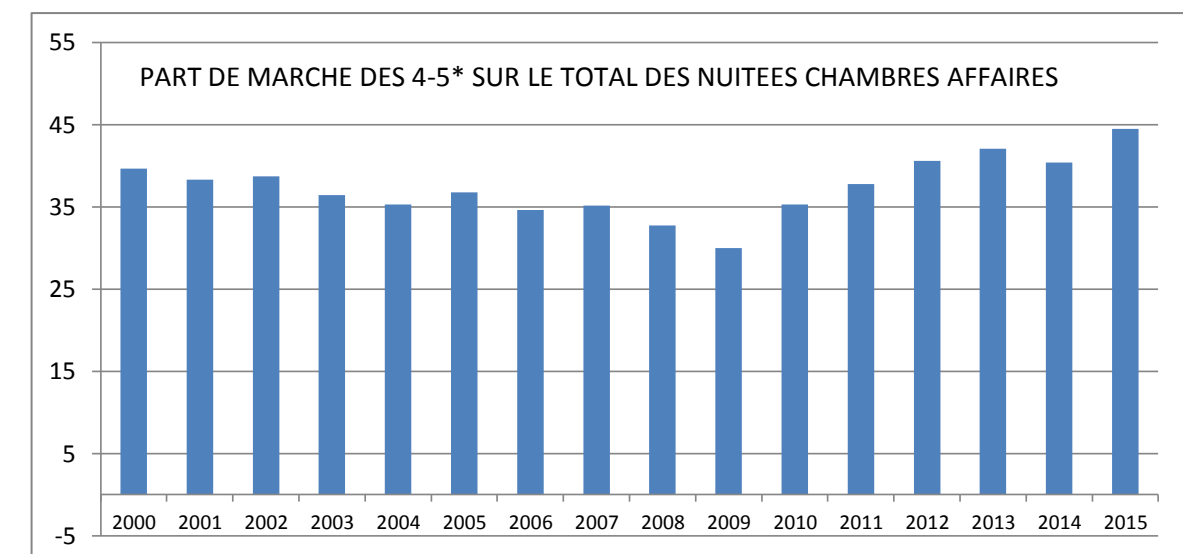
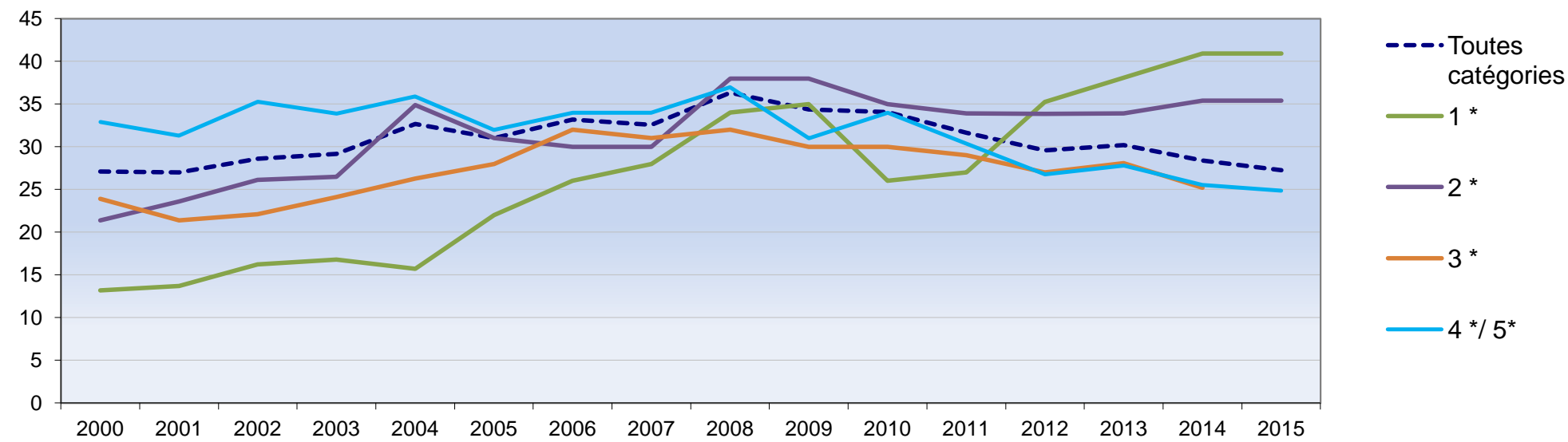


% des chambres louées à la clientèle affaires (estimations)

Par catégorie (hors Monaco)

| % | 2000 | 2001 | 2002 | 2003 | 2004 | 2005 | 2006 | 2007 | 2008 | 2009 | 2010 | 2011 | 2012 | 2013 | 2014 | 2015 |
|--------------|-----------|-----------|-----------|-----------|-----------|-----------|-----------|-----------|-----------|-----------|-----------|-----------|-----------|-----------|-----------|-----------|
| 0 * // NC | 40 | 38 | 35 | 36 | 37 | 33 | 34 | 32 | 39 | 41 | 39 | 36 | 39 | | 28 | 37 |
| 1 * | 13 | 14 | 16 | 17 | 16 | 22 | 26 | 28 | 34 | 35 | 26 | 27 | 35 | 38 | 41 | 41 |
| 2 * | 21 | 24 | 26 | 27 | 35 | 31 | 30 | 30 | 38 | 38 | 35 | 34 | 34 | 34 | 35 | 35 |
| 3 * | 24 | 21 | 22 | 24 | 26 | 28 | 32 | 31 | 32 | 30 | 30 | 29 | 27 | 28 | 25 | 25 |
| 4 */5* | 33 | 31 | 35 | 34 | 36 | 32 | 34 | 34 | 37 | 31 | 34 | 30 | 27 | 28 | 26 | 25 |
| Total | 27 | 27 | 29 | 29 | 33 | 31 | 33 | 33 | 36 | 34 | 34 | 32 | 30 | 30 | 28 | 27 |



Nuitées chambres louées à la clientèle affaires (estimations)

Par catégorie (hors Monaco)

| % | 2000 | 2001 | 2002 | 2003 | 2004 | 2005 | 2006 | 2007 | 2008 | 2009 | 2010 | 2011 | 2012 | 2013 | 2014 | 2015 |
|--------------|------------------|------------------|------------------|------------------|------------------|------------------|------------------|------------------|------------------|------------------|------------------|------------------|------------------|------------------|------------------|------------------|
| 0 * // NC | 138 302 | 134 085 | 128 554 | 125 784 | 124 708 | 135 189 | 123 851 | 120 309 | 151 212 | 145 307 | 124 322 | 57 359 | 30 829 | | 74 097 | 87 956 |
| 1 * | 29 517 | 30 490 | 34 051 | 28 933 | 23 445 | 23 391 | 42 641 | 39 448 | 48 144 | 41 387 | 35 326 | 50 205 | 75 382 | 96 575 | 65 575 | 38 319 |
| 2 * | 353 266 | 385 122 | 409 032 | 374 580 | 488 345 | 426 337 | 428 952 | 433 409 | 545 664 | 485 859 | 439 392 | 416 168 | 341 616 | 340 289 | 318 592 | 266 704 |
| 3 * | 450 901 | 423 340 | 420 196 | 437 475 | 485 643 | 446 449 | 613 948 | 606 307 | 623 035 | 528 895 | 536 457 | 527 218 | 495 169 | 480 988 | 439 662 | 468 369 |
| 4 */5* | 639 918 | 604 867 | 627 752 | 555 233 | 612 417 | 599 633 | 640 956 | 650 097 | 667 250 | 514 868 | 619 320 | 638 611 | 644 931 | 666 566 | 609 565 | 620 578 |
| Total | 1 611 905 | 1 577 904 | 1 619 585 | 1 522 005 | 1 734 558 | 1 630 999 | 1 850 348 | 1 849 570 | 2 035 305 | 1 716 315 | 1 754 818 | 1 689 562 | 1 587 926 | 1 584 418 | 1 507 143 | 1 393 971 |
| Part en 4-5* | 40 | 38 | 39 | 36 | 35 | 37 | 35 | 35 | 33 | 30 | 35 | 38 | 41 | 42 | 40 | 45 |

